

エッジAI を通じてスピードと秘匿性で、
あなたの才能を解き放つ

Ryzen™ プロセッサ搭載
HP EliteBook X G1a 14 AI PC



Copilot+ PC とは

Copilot+ PC はMicrosoftが定義するAI活用のために設計された新カテゴリのWindowsパソコンです。

Copilot+PC



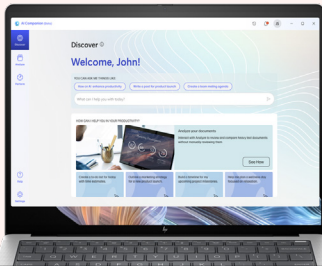
Copilot+PC 要件

- 40TOPS(1秒間に40 兆回以上の演算能力)以上の性能を持つ NPUを搭載している
- 16 GB DDR5・LPDDR5のRAMを搭載している
- 256 GB SSD・UFS 以上のストレージを搭載している
- Copilotキーを搭載している

※2024年12月時点

HP独自! Copilot+ PC の便利な機能

HP AI Companion

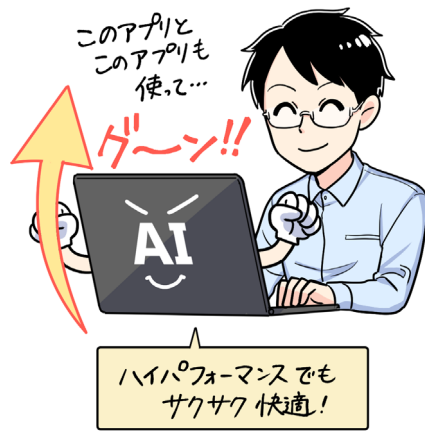


HP AI Companion は利用者専用のAIです。日々活用していく中で、
利用者に合ったサービスを提供出来るよう、AIが学習して成長して
いきます。

- ・生成AIを使った検索
- ・ファイルの分析の機能
- ・PCパフォーマンスの最適化など、効率と生産性が向上するAIを
駆使したさまざまなツールや機能が搭載されています

パソコンの基盤設定(Bios)にもアクセスできるため、基本的な設定
を自分で調整し、より細かいカスタマイズも可能です。

HP Smart Sense



HP Smart SenseはAIがユーザーの作業内容や環境に応じて、
パソコンがパフォーマンスを自動で最適化する強力なツールです。
通常なら動作が遅くなるような作業中でも常に快適な操作環境が
得られます。

HP EliteBook X G1a 14 AI PC

エッジAI を通じてスピードと秘匿性で、
あなたの才能を解き放つ

14 inch

タッチパネル

約 1.497 kg



HP EliteBook X G1a 14 AI PCのポイント

最先端のNPUで55 TOPsを実現

業界をリードする最大55 TOPsのAI処理を備えた最新世代のNPUアーキテクチャにより、生成的AIアプリケーション、大規模言語モデル、AIアシスタントをラップトップ上で直接ローカルに実行することができます。

AMD
XDNA

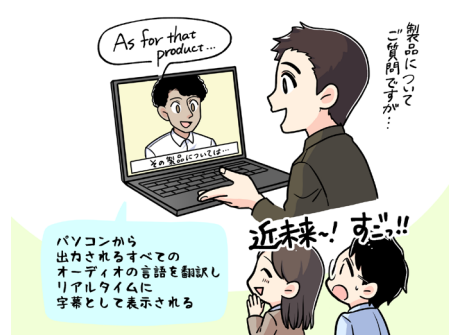
コクリエイター

標準アプリのペイント内で稼働し、テキストプロンプトと手描きの描画をもとに画像を生成します。お客様とのイメージ確認が素早く行えたり、資料の作成にも役立つ機能です。

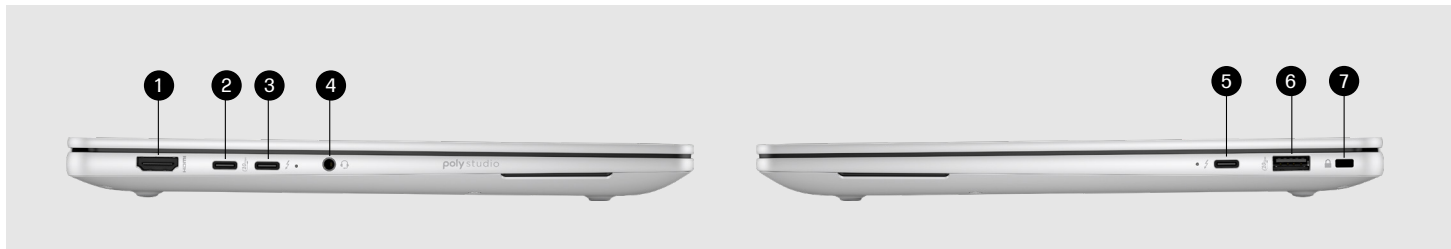


40以上の言語を即時に翻訳

ライブキャプションは40以上の言語をリアルタイムで翻訳。海外の取引先との場でもタイムラグなくスムーズに会話ができます。



インターフェース ※画像はイメージです。実際の製品と細部が異なる場合があります。



- 1 HDMI 2.1
- 2 USB Type-C® データ信号速度10Gbps
- 3 Thunderbolt™ 4 with USB Type-C® 信号速度40Gbps
- 4 3.5mm オーディオ/マイクジャックコンボ

- 5 USB Type-A 3.2 Gen 1
- 6 USB Type-A信号速度10Gbps
- 7 ナノロックスロット

お問い合わせ **SB C&S** SB C&S担当営業までお問合せください